

Gentile Cliente,

Le attuali condizioni di mercato spingono le Aziende a concentrarsi sul mercato delle RISTRUTTURAZIONI. Abbiamo ricevuto molte richieste relative ai nostri prodotti utilizzabili in questo specifico segmento di mercato.

Certi di farvi cosa gradita, qui di seguito tratteremo una breve panoramica della gamma **CENTODUCATI**, in particolare, in questo numero parleremo delle nostre **ARCATE** e del **AMBO**, kit appositamente progettato per la modernizzazione di ascensori elettrici già in esercizio.

La nostra storia, vissuta sempre al vostro fianco, insieme con le nostre competenze ci consentono di soddisfare ogni richiesta relativa al trasporto verticale.

Non esitare a contattarci per verificare la soluzione tecnica da sottoporre al Cliente finale.

La gamma di prodotti **CENTODUCATI** è in grado di rispondere a tutte le più esigenti richieste !!!


Un esempio, disponiamo anche di Argani con Telaio, Quadri elettrici etc....

Il nostro Ufficio Commerciale è a vostra disposizione per ulteriori informazioni.

e-mail: info@centoducati.com

tel: 02.99 477 1

fax: 02.99 477 005

IN QUESTO NUMERO:	Elenco Prodotti CENTODUCATI	pag. 2
	Indice Informativa TECNICHE Pubblicate	pag. 3
	Inf. TECNICA _ 2009.07 Tipologia ARCATE	pag. 4
	Inf. TECNICA _ 2009.08 AMBO	pag. 5

Vuoi approfondire qualche argomento sui prodotti CENTODUCATI ?!?

Inviaci le tue richieste... e-mail: news@centoducati.com

fax: 02.99 4 77 005

Centoducati
NEWS

Tutti i numeri distribuiti sono disponibili sul nostro sito: www.centoducati.com Aprile 2009 - 1

IMPIANTI IDRAULICI STANDARDIZZATI:

- Calibro Plus** destinato all'edilizia residenziale [350 – 630] kg
- Pingui** installazione in edifici esistenti, con FOSSA MINIMA 300 mm [350 – 630] kg
TESTATA RIDOTTA 2.550 mm con porte semiautomatiche
2.700 mm con porte automatiche
- City** destinato alle strutture produttive, sanitarie o commerciali [1.000 – 2.100] kg

IMPIANTI ELETTRICI GEARLESS STANDARDIZZATI: www.sesamolift.it

- M Se.sa.mo. UNO** destinato all'edilizia residenziale [225 – 6.000] kg _ **1,00 - 1,60 m/s**
- R Se.sa.mo. DUE** destinato all'edilizia residenziale [300 – 1.250] kg _ **1,00 m/s**
- L Se.sa.mo. DUE LT** destinato all'edilizia residenziale [350 – 630] kg _ **1,00 m/s**
- Se.sa.mo. DUE RENOVA** sostituzione impianti preesistenti [400 – 630] kg _ **1,00 m/s**

PIATTAFORME ELEVATRICI [0,15 m/s _ 230 volts]: www.fidoelevatore.it

- N FIDO con/senza UOMO PRESENTE** [250 – 325] kg _ corsa Max 13,20 m
senza/con porta di cabina
- E FIDO PLUS con/senza UOMO PRESENTE** [350 – 500] kg _ corsa Max 13,20 m
senza/con porta di cabina
- W FIDO KARGO elevatore per SOLE MERCI** [250 – 325] kg _ corsa Max 13,20 m
- S FIDO KARGO PLUS per SOLE MERCI** [350 – 750] kg _ corsa Max 20 m

LINEA IMPIANTI SPECIALI Idraulico / Elettrico:

- Montacarichi DIRETTIVA MACCHINE Montauto – Montafurgoni fino a 22.000 kg
- Montacarichi per ALIMENTI Impianti ANTIDFLAGRANTI
- Impianti ANTINCENDIO Ascensori Panoramici ESPOSTI ALLE INTEMPERIE

COMPONENTI:

- Arcate _ Serie 40 Parti Meccaniche
- CABINE STANDARDIZZATE: MARGHERITA QUEEN JOLLY ARCA FACTORY
- CABINE PERSONALIZZATE: PANORAMICHE e/o in base al disegno del Cliente
- INCASTELLATURE per ambiente INTERNO e per ambiente ESTERNO
- PORTE Automatiche CANCELLI A GHIGLIOTTINA MANUALI

AMMODERNAMENTI

- REMO: imbotti avvolgenti a muro COLIBRI': cabina in lega leggera AMBO: Kit paracadute

INDICE _ Informative TECNICHE:

LINEA IMPIANTI SPECIALI Idraulico / Elettrico:

2009.01 **Montauto *Exclusive*** fino a 22.000 kg

PIATTAFORME ELEVATRICI [0,15 m/s _ 230 volts]: www.fidoelevatore.it

- 2009.02 { **FIDO con/senza UOMO PRESENTE** [250 – 325] kg _ corsa Max 13,20 m
senza/con porta di cabina
- 2009.02 { **FIDO PLUS con/senza UOMO PRESENTE** [350 – 500] kg _ corsa Max 13,20 m
senza/con porta di cabina
- 2009.03 { **FIDO KARGO elevatore per SOLE MERCI** [250 – 325] kg _ corsa Max 13,20 m
- 2009.03 { **FIDO KARGO PLUS per SOLE MERCI** [350 – 750] kg _ corsa Max 20 m

IMPIANTI ELETTRICI GEARLESS STANDARDIZZATI: www.sesamolift.it

- 2009.04 **Se.sa.mo. UNO** destinato all'edilizia residenziale [225 – 6.000] kg **1,00 - 1,60 m/s**
- 2009.05 { **Se.sa.mo. DUE** [300 – 1.250] kg **1,00 m/s**
Se.sa.mo. DUE LT destinato all'edilizia residenziale [350 – 630] kg **1,00 m/s**
- 2009.06 **Se.sa.mo. DUE RENOVA** sostituzione impianti preesistenti [350 - 630]kg **1,00 m/s**

COMPONENTI:

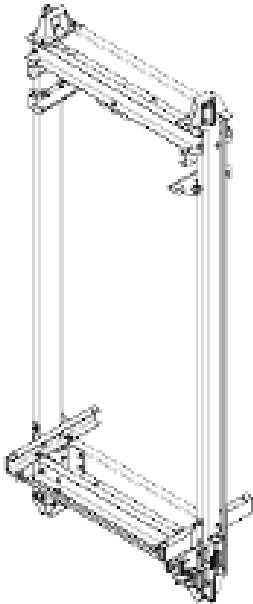
- 2009.07 **Arcate** soluzioni ad hoc per ristrutturazioni
- 2009.08 **AMBO** kit paracadute per Ammodernamenti

COMPONENTI: **ARCATE**

Le **ARCATE**, prodotti di eccellenza della **CENTODUCATI**.

La **QUALITA'**, la **SICUREZZA**, il **COMFORT** di marcia e l'ampia **GAMMA** hanno consentito il riconoscimento del prodotto **CENTODUCATI** nel mondo degli ascensoristi.

Per il mercato delle modernizzazione, trova la giusta collocazione l'**ARCATA**, tipo **35.600** munita degli **Apparecchi di Sicurezza Bi-Direzionali CENTODUCATI**, modello **99.01**.



Principali caratteristiche **ARCATA 35.600**:

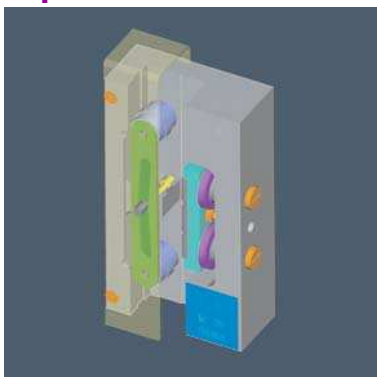
- * Scartamento (SCT): 700 ÷ 1.200 mm
- * Carico Statico Max: 915 kg
- * Larghezza Esterno Cabina: SCT - 60 mm
- * Altezza Esterno Cabina: Max 2240 mm

per ulteriori dettagli si prega di far riferimento al catalogo tecnico **CENTODUCATI**

Principali caratteristiche **PARACADUTE Tipo 99.01**:

Interviene in discesa ed in salita, utilizzato per ascensori elettrici secondo le norme EN 81.1-2005

Tipo 99.01



		Guide mm	7	8	9-10	12-14 15-16T	16L
Massa Totale (per coppia)	V= 1,2 m/s	Max (P+Q) kg min (P+Q) kg	1100 607	1950 607	2502 607	2502 659	2500 663
	V= 2,4 m/s	Max (P+Q) kg min (P+Q) kg	1100 655	1960 655	2223 655	2243 638	2243 600
Superficie minima di presa				10 mm			
Velocità Max d'intervento limitatore				2,4 m/s			
Trattamento Superficiale Guide			T: Trafilate		L: Lavorate		

Disponibili altre **ARCATE** per portate maggiori.
Fare riferimento al Catalogo Tecnico **CENTODUCATI**

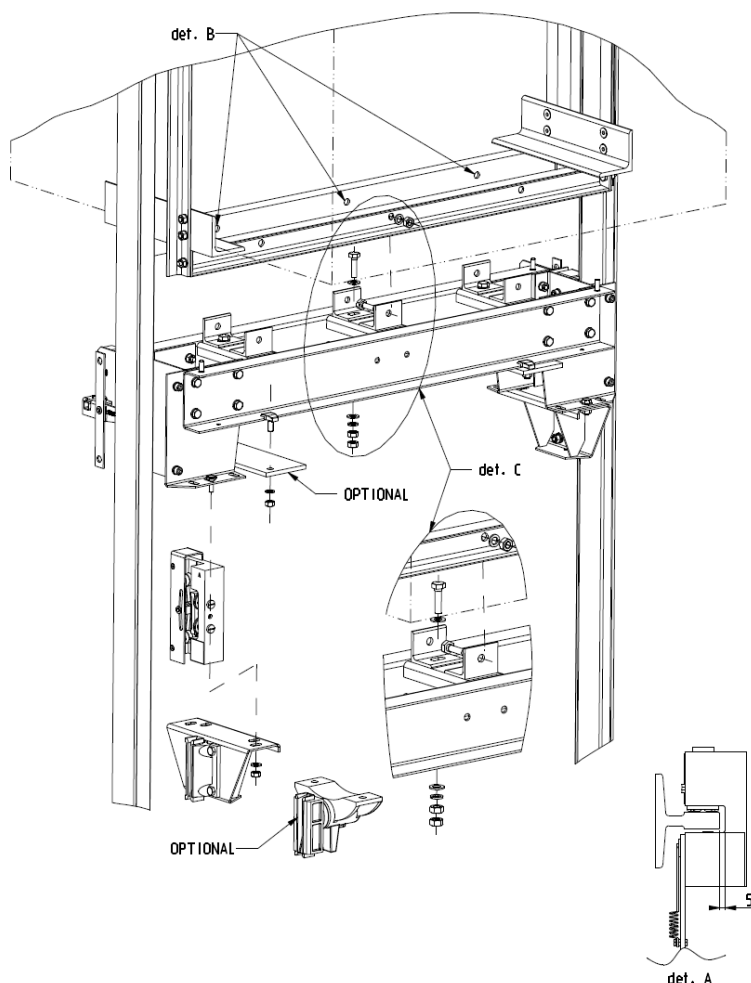
COMPONENTI: **AMBO**

Appositamente progettato per la modernizzazione di ascensori elettrici già in esercizio.

Consente la sostituzione del paracadute esistente con il nuovo paracadute bidirezionale, secondo la Norma armonizzata EN 81-1:2005.

Limiti di utilizzo

SCT Max	1600 mm
Fossa minima richiesta	1350 mm
Velocità intervento del paracadute min.	1,2 m/s



AMBO si installa facilmente senza smontare arcata e cabina e può essere completato con tutti gli elementi occorrenti per l'adeguamento alla Norma.

Il dimensionamento del kit richiede una verifica preventiva del Ufficio Tecnico **CENTODUCATI**.

Pesi

SCT = 1100 mm	65 kg
SCT > 1100 mm	+0,15 kg/cm
SCT < 1100 mm	+0,15 kg/cm